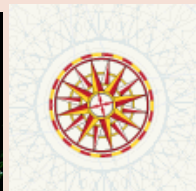


KANZEMER ALTENBERG ALTE REBEN GROSSES GEWÄCHS VAN VOLXEM

LE TERROIR : Ce vignoble de 19 ha prend la forme d'un long plan incliné orienté sud/sud-est au bord de la Sarre. L'inclinaison varie entre 40 et 85%. On se trouve sur une majorité de schistes gris verdâtres du dévonien avec une couche de rendzines riches en oxyde de fer qui ajoutent quelques nuances brunes au sol.



Photos © P.Krier



LE CRU / LA BOUTEILLE

Données techniques :

Agriculture : raisonnée stricte; recherche des petits rendements (35 hl/ha)

Vinification & élevage : en foudres, élevage sur lies de plusieurs mois. Pas de levurage.

Alcool acquis : 12,5% vol.

Acidité :

SR :

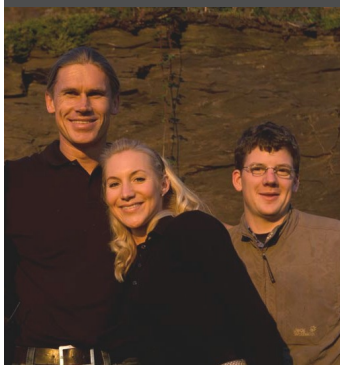
Classification : QbA trocken

Notes de dégustation :

Prix : 32,00 EUR (caviste)

Cote : Place :

LE DOMAINE : WEINGUT VAN VOLXEM, WILTINGEN



Roman Niewodniczanski a racheté ce domaine en 1999 tout en lui conservant sa dénomination historique. Le vignoble en propre de 20 ha est compté quasi exclusivement de vieilles vignes de riesling (âge moyen 40 ans) et s'étend sur les crus de Scharzhofberg, Kupp, Gottesfuss et Braunfels à Wiltingen et sur l'Altenberg à Kanzem. En outre, le domaine fait travailler 6 ha supplémentaires sous contrat avec des clauses draconiennes quant à la qualité. Les vins issus de cette récolte sont étiquetés séparément. Les vinifications sont assurées par le Kellermeister, Dominik Völk.

Site internet : www.vanvolxem.de

Adresse : Dehenstraße 2 54459 Wiltingen

Tél.: x49 6501 16510