

## WORMELDANGE NUSSBAUM ALY DUHR

### LE TERROIR :

Le Nussbaum constitue la partie supérieure (immédiatement sous la crête) et en forte pente du grand coteau situé entre Ahn et Wormeldange. Cette bande de vignes dont l'inclinaison impressionnante atteint facilement les 60 à 70% par endroits est exposée au sud-est et jouit d'un ensoleillement optimal. Le Muschelkalk y est dominant.



### LE CRU / LA BOUTEILLE

#### **Données techniques :**

Agriculture : Raisonnée; rendement 60 hl/ha ;  
âge des vignes : 36 ans  
Vinification & élevage : FA et élevage en cuve inox.  
Alcool acquis : 12,5% vol. (93 Oe naturel)  
Acidité : 8,2 gr/l  
SR : 12,0 gr/l  
SO2 :  
Classification : Grand Premier Cru

Prix : 7,80 EUR (domaine)

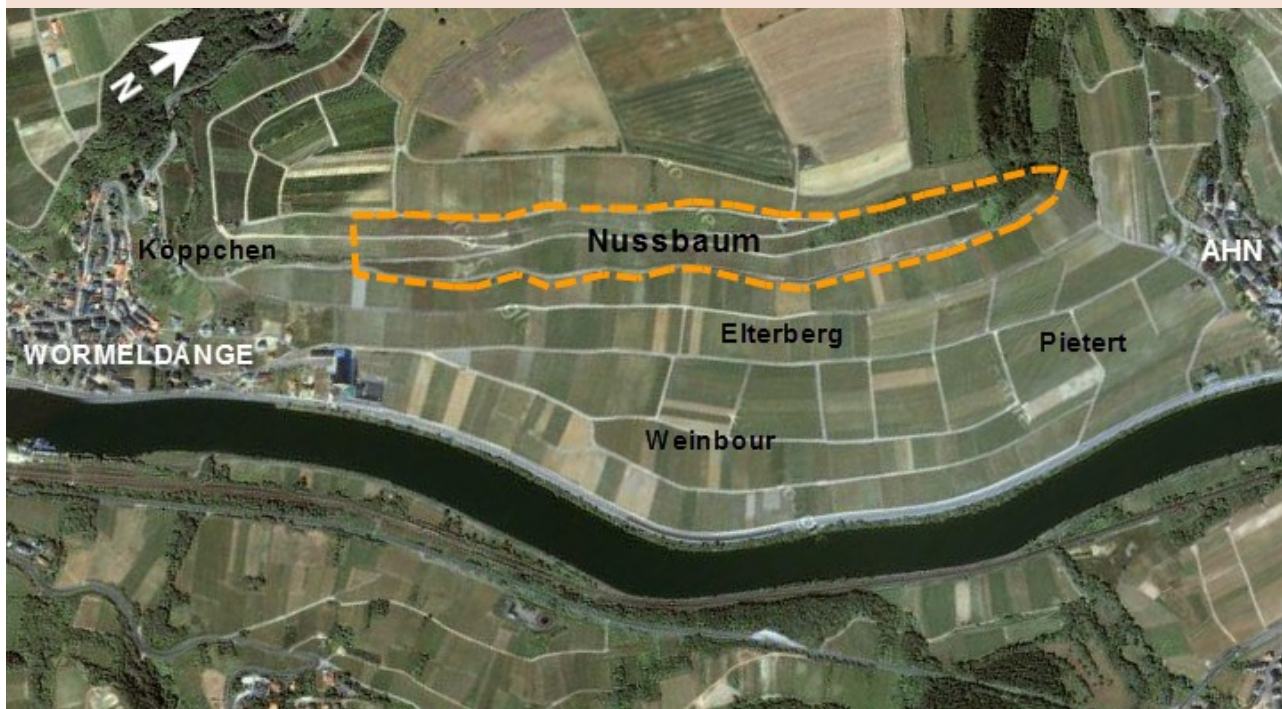
Cote : Place :

#### **Notes de dégustation :**



## WORMELDANGE NUSSBAUM CLOS DES ROCHERS

**LE TERROIR :** voir Aly Duhr



### LE CRU / LA BOUTEILLE

**Données techniques :**

Agriculture : Raisonnée; Age des vignes 33 ans;  
Vinification & élevage : FA et élevage en cuve inox.

Alcool acquis : 12,2% vol.

Acidité : 7,2 gr/l

SR : 8,8 gr/l

SO2 :

Classification :

Prix : 7,06 EUR (domaine)

Cote : Place :

**Notes de dégustation :**

### LE DOMAINE : DOMAINE CLOS DES ROCHERS, GREVENMACHER

Le Clos des Rochers est un domaine de 18 Ha appartenant à la famille Clasen, également co-proprétaire de l'entreprise Bernard-Massard. Les vins sont donc élaborés et distribués par cette société. Le patrimoine comprend des vignes sises à Grevenmacher (Fels, Groärd), Ahn (Palmberg) et Wormeldange (Nussbaum, Weinbour). Les vins du Clos des Rochers font l'objet de soins particuliers tout le long du processus comme le ferait un domaine particulier et n'ont rien à voir avec la gamme plus commerciale de la maison.

Site internet : [www.bernard-massard.lu](http://www.bernard-massard.lu)

Adresse : 8, rue du Pont 6773 Grevenmacher

Tél.: +352 75 05 45

